







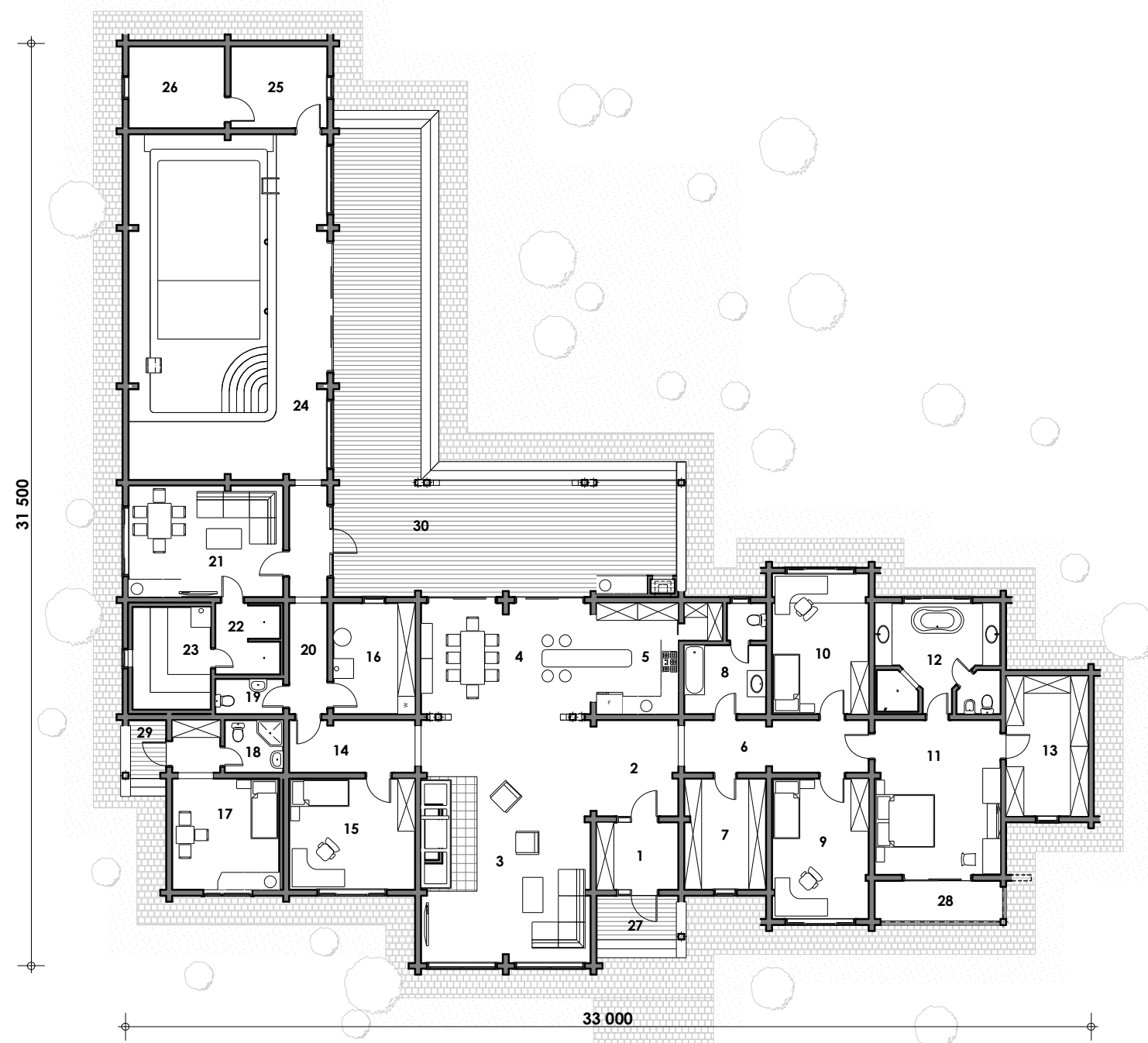
## Дом "Блиставица" 23-12-249

### Экспликация помещений

- 1 Тамбур 6,44 м<sup>2</sup>
- 2 Прихожая 9,90 м<sup>2</sup>
- 3 Гостиная 48,14 м<sup>2</sup>
- 4 Столовая 22,04 м<sup>2</sup>
- 5 Кухня 10,64 м<sup>2</sup>
- 6 Коридор 11,70 м<sup>2</sup>
- 7 Гардероб 10,64 м<sup>2</sup>
- 8 Санузел 8,54 м<sup>2</sup>
- 9 спальня 15,84 м<sup>2</sup>
- 10 спальня 15,84 м<sup>2</sup>
- 11 спальня 22,79 м<sup>2</sup>
- 12 Санузел 16,34 м<sup>2</sup>
- 13 Гардероб 13,44 м<sup>2</sup>
- 14 Коридор 7,74 м<sup>2</sup>
- 15 спальня 16,34 м<sup>2</sup>
- 16 Топочная 10,64 м<sup>2</sup>
- 17 Комната няни 17,74 м<sup>2</sup>
- 18 Санузел 3,60 м<sup>2</sup>
- 19 Туалет 2,79 м<sup>2</sup>
- 20 Коридор 10,40 м<sup>2</sup>
- 21 Комната отдыха 20,14 м<sup>2</sup>
- 22 Душевая 5,45 м<sup>2</sup>
- 23 Сауна 9,39 м<sup>2</sup>
- 24 Помещение бассейна 80,24 м<sup>2</sup>
- 25 Техпомещение 9,24 м<sup>2</sup>
- 26 Техпомещение 9,24 м<sup>2</sup>
- 27 Входная терраса 4,50 м<sup>2</sup>
- 28 Терраса 6,75 м<sup>2</sup>
- 29 Терраса 3,00 м<sup>2</sup>
- 30 Терраса 84,00 м<sup>2</sup>

Общая площадь 513,49 м<sup>2</sup>

План на отм. 0.000



[www.mazurenko.com.ua](http://www.mazurenko.com.ua)

